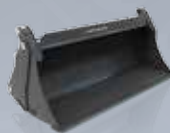
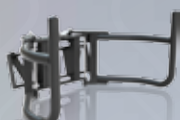




Original
Implements™

Designed and manufactured by Alö

Nářadí pro čelní nakladače



Speciálně konstruované nářadí

alö








Správné nářadí pro všechny druhy práce

Je to celkem jednoduché. Opravdu. Když použijete naše originální pracovní nářadí, můžete si být jisti, že nemůžete mít lepší co se týče pohodlí a výkonu. Vidíte a cítíte, že vždy máte správné nářadí pro danou práci. Svoji práci uděláte s maximální efektivitou. Díky nejvyšší kvalitě našeho nářadí si užijete uspokojení a radost z práce po dlouhou dobu a stejně tak i všechny ekonomické výhody. Krátce, použijte originální pracovní nářadí, abyste získali z vašeho nakladače to nejlepší.



OBSAH

	NÁŘADÍ NA BALÍKY	5 – 7
	NÁŘADÍ NA SILÁŽ	10 – 12
	VIDLE A PŘÍSLUŠENSTVÍ	13
	ZVEDACÍ ZAŘÍZENÍ	14 – 15
	LOPATY	16 – 23

Výběr různých typů upínání pro různé typy nakladačů

S naším originálním pracovním nářadím získáte nejen nejnemnohstrannější sortiment nářadí na trhu. Toto nářadí může být navíc osazeno různými typy upínačů, které lze použít u většiny typů nakladačů.



A: Euro

Upínače nářadí, které lze použít u všech čelních nakladačů Quicke, ale také u jiných typů nakladačů s Euro uchycením.



B: SMS

Přizpůsobeno pro čelní nakladače Quicke s kombi nosičem, ale také pro další nakladače se SMS nosičem, např. Kelve, Vreten a Howard.



C: Ålö typ 3

Lze použít u starších plně hydraulických nakladačů. Některé nářadí lze použít také pro nakladače BM s malým a velkým typem upínače.



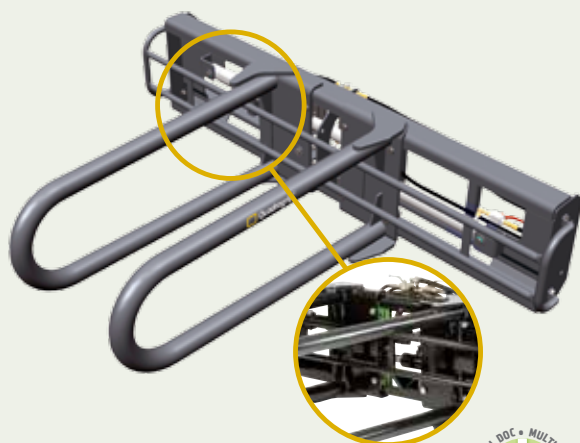
* Selecto Fix / Multi Doc 2™ je samostatné příslušenství.

Ušetřete čas

Selecto Fix / Multi Doc 2™ *

Ušetřete čas. Selecto Fix je velmi dobrý pomocník, pokud je čelní nakladač vybaven 3., nebo 4. funkcí. Jednoduchým pohybem páky se propojí hydraulický okruh nakladače a nářadí. Snadno, i když jsou hydraulické okruhy natlakované. Vaši práci zahájíte během několika vteřin. Spojka s rychlospojkami s plochým čelem se snadno čistí a snižuje se tak riziko vniknutí nečistoty do hydraulického systému traktoru.





Quadrogrip®

NEPORAZITELNÝ PŘI MANIPULACI SE SLISOVANÝMI A ZABALENÝMI VELKÝMI, ČI MALÝMI BALÍKY.

Quadrogrip je nejlepší nářadí na trhu pro manipulaci balených, hranatých i kulatých balíků. Ramena zařízení jsou uložena na 350 mm širokých, extrémně pevných vodicích deskách, které se pohybují na hlavním rámu. Když stohujete, je možné zablokovat buď levé nebo pravé rameno, což umožňuje snadnější práci. Svěrací prostor je nastavitelný a dovoluje tak manipulovat s balíky od 60 do 200 cm. Kluzné vedení je vyměnitelné, vyrobené z vysoce kvalitního polyetylénu, který nevyžaduje mazání. Tato plocha je vertikální, tudíž není znečišťována. To snižuje tření, pohyb ramen je téměř neslyšitelný a prodlužuje se životnost nářadí.

QUADROGRIP 200

Celková šířka, cm	235
Pro balíky, cm	60–200
Délka ramen, cm	130
Hmotnost, kg	433



Flexibal®

TŘI DRUHY NÁŘADÍ V JEDNOM

Flexibal je silné a mnohostranné pracovní nářadí. 125 mm silné rotující ocelové trubky jsou namontovány na kovaných hrotech. Trubky jsou hydraulicky seřiditelné. Pokud manipulujete s balíky, ocelová trubka opatrně rotuje pod balíkem. Velkorýsá délka a průměr ramen rozkládá tlak rovnoměrně na balík. Chcete-li přepravovat balíky sena či slámy, ocelové trubky lze rychle a snadno odmontovat. S odstraněnými trubkami můžete Flexibal využít i pro manipulaci s paletami (max. 1000 kg).

Dále může být Flexibal opatřen nastavitelným přídržovačem, který připevníte na zadní stranu rámu nářadí. Tudiž můžete manipulovat s většími balíky a vyklápat je na čelo.

Pro vaši bezpečnost rozhodně doporučujeme použít přídržovač balíků, zejména pokud pracujete s nakladačem bez paralelogramu, nebo s traktorem bez kabiny.

FLEXIBAL

Pro balíky max., cm	180
Přídržovač, hmotnost, kg	45
Hmotnost, kg	195



VYBERTE SI NEJLEPŠÍ VÝBAVU

Naše nářadí pro balíky se vyznačuje masivním uložením ramen a velkou styčnou plochou, která optimálně rozprostírá tlak. Zároveň nenaleznete žádné ostré hrany a výčnělky. Neakceptujeme žádné kompromisy. Kvalita musí být číslo 1.



Flexigrip™

OPATRNÁ A EFEKTIVNÍ MANIPULACE S LEŽÍCÍMI A STOJÍCÍMI ZABALENÝMI BALÍKY

Skládáním balíků na plochu je materiál stlačen a zabraňuje se přístupu vzduchu a vlhkosti do balíku. Flexigrip a Unigrip toto lehce zvládají.

Ramena jsou umístěna v odolných uloženích s vyměnitelnými pouzdry. Levé i pravé rameno lze mechanicky zablokovat, přesto je zachována určitá možnost pohybu, což umožňuje těsné skládání balíků bez nebezpečí poškození fólie. Také tvar ramen umožňuje opatrnou manipulaci a velikost přední části ramen rozkládá tlak na co největší plochu balíku.

Unikátní oblý tvar s 90 mm silnými trubkami velmi přispívá k opatrné manipulaci vertikální i horizontální. Zvláště si všimněte, že ramena jsou vyrobena z jednoho kusu bez jakýchkoliv ostrých hran a svárů, které by mohly poškodit či protrhnout fólii. Vertikální prodloužení je specialita Quicke, která zvyšuje podporu balíku, zejména při horizontální manipulaci.



FLEXIGRIP	160	200
Pro balíky, min-max, cm	120-160	150-200
Hmotnost, kg	262	287



Unigrip™

OSVĚDČENÉ VÝHODY KONSTRUKCE A NÍZKÁ HMOTNOST

Unigrip má osvědčenou a vyzkoušenou konstrukci a nízkou hmotnost. Jelikož je podobný Flexigripu, v práci ho vhodně doplňuje. Vaš výběr v tomto případě opravdu závisí pouze na vašich zvyklostech. Unigrip je rovněž vhodný pro menší hranaté balíky.

Nářadí díky velké pracovní ploše ideálně rozkládá tlak na fólii a umožňuje spolehlivou manipulaci s balíky. Na ramena Unigripu jsou použity trubky o velkém průměru. Tyto trubky nemají žádné ostré hrany, což při manipulaci nepoškodí fólii balíku.



UNIGRIP	130	160
Pro balíky, min-max, cm	90-130	120-160
Hmotnost, kg	200	240



Silosplit®

ROZŘÍZNE BALÍK SNADNO A LEVNĚ

Až dodnes znamenalo řezání balíků těžkou práci nebo vysoké náklady. Pokud máte čelní nakladač s dvojčinnými hydraulickými válci, již nemusíte mít tento problém.

Silosplit přemístí a rozřízne balík. Jediné, co musíte udělat, je umístit ostří na horní stranu balíku a zatlačit ostří dolů. Balík slámy nebo siláž se jednoduše rozpadnou na dvě poloviny bez potřeby další hydrauliky. Velice snadno můžete manipulovat se siláží nebo senem. Neuvěřitelně snadné řešení problému minulosti. Silosplit je dodáván s ochranným krytem, který se lehce snímá a nasouvá, pokud se nůž nepoužívá. Ostří je při uskladnění chráněno tímto krytem. Silosplit je přirozeně patentovaný.



SILOSPLIT		
Šířka, cm		120
Hloubka, cm		170
Hmotnost, kg		110

**HROTY NA BALÍKY**

Šířka, cm	115
Hloubka, cm	125
Hmotnost, kg	60

Hroty na balíky

JEDNODUCHÉ A ÚČINNÉ

Hroty na balíky se hodí zejména k manipulaci s kulatými balíky. Delší hrot zaručuje bezpečný transport balíku. Krátký hrot chrání balík před houpáním se a otočením během stohování.

**VIDLE NA HRANATÉ BALÍKY – STANDARD**

Šířka, cm	140
Počet hrotů standard	2
Hloubka, cm	82 nebo 125
Zadní nástavec, hmotnost, kg	42
Hmotnost, kg	78

Vidle na hranaté balíky – standard

PRO KULATÉ I HRANATÉ BALÍKY

Vidle na hranaté balíky je jednoduché a silné pracovní nářadí pro oba druhy balíků – kulaté i hranaté. Hroty uložené v uzavřeném profilu mohou být namontovány s roztečí 80 nebo 130 cm. Jako výbava na přání mohou být vidle dodány s U tvarovaným zadním nástavcem, který pomáhá přidržovat balík z horní strany.

**VIDLE NA HRANATÉ BALÍKY 140 190**

Šířka, cm	140	190
Počet hrotů, standard	2	5
Hloubka, cm	125	125
Hmotnost, kg	133	168

Vidle na hranaté balíky – se zvýšenou bezpečností

PRO BEZPEČNOU A EFEKTIVNÍ MANIPULACI

Flexibilní uložení hrotů na vidlích na hranaté balíky je nový hodnotný bezpečnostní detail. Za prvé můžete zajistit hroty v pozici směrem nahoru, což činí transport bez balíků bezpečnější. Za druhé získáváte možnost výkonnější a bezpečnější manipulace v celém rozsahu. Když balíky uvolňujete, jsou tlačeny na místo hlavním rámem. Jestliže uvolňujete v maximální výšce, horní balík je tlačěn na místo za pomoci horní části pracovního nářadí bez zabodnutí dlouhých hrotů do spodního balíku. Tím se snižuje riziko pádu balíku, když odjíždíte.

Vidle na hranaté balíky mohou být dodány se dvěma různými rámy. 190 cm široký rám je vhodný na velké balíky. 140 cm široký rám je dodáván standardně se 2 hroty, tento počet může být zvýšen na 5.

K vidlím může být přidán zadní nástavec jako výbava na přání (pro manipulaci s více balíky) nebo zvedací rameno (pro manipulaci s velkými žoky). Oba jsou výškově nastavitelné.







Silný a účinný



Powergrab™

POWERGRAB – VAŠE POTŘEBY JSOU NAŠÍ INSPIRACÍ

Nový design nářadí byl inspirován vašimi požadavky. Velice robustní a silné univerzální pracovní nářadí pro maximální výkony. Velmi vhodné pro siláž, stejně tak pro trhací a nabírací práce.

Přestože je primárně určen pro manipulaci se siláží, je vhodným nářadím na skládkách materiálu, při práci v obci a je hojně využíván při práci ve službách.

Při vybirání siláže se vyklolí asi 45st. a zavíráním drapáku tak maximálně využijete celý objem lopaty. Speciální zakřivený tvar zubů drapáku v kombinaci s rotací čelisti vytváří zarovnanou stěnu bez vzduchových kapes a následného zahřívání siláže a možné fermentace. Kónický tvar lopaty usnadňuje nabírání a vysypání hmoty. Geometrie pohybu horní čelisti umožňuje vybrat materiál, který leží přímo u stěny žlabu.

POWERGRAB	185	210	240	260
Šířka, cm	185	210	240	260
Hloubka, cm	82	82	82	82
Objem, m ³	1,0	1,15	1,30	1,40
Hmotnost, kg	540	650	690	780


NOVINKA

Silocut® SG

VŠESTRANNÝ A SPOLEHLIVÝ TAŽNÝ KŮŇ

Nový vykrajovač Silocut je vybaven vevařenými pouzdry pro hroty a šroubovaným zubovým ostrím. Hroty jsou osazeny kuželem velikosti 3.

Díky vytvrzeným nožům na čele a po stranách zanechává Silocut v siláži čistý povrch řezu. Zešikmené postranní nože řezou proti bočnímu protiostrí a zajišťují, že odříznutý materiál je směřován k zadní straně Silocutu. Tím je zabráněno trhání a vytváří se čistý řez. Čistý řez brání vniknutí vzduchu a tvorbě tepla, což je velmi důležité pro kvalitu krmiva. Snižuje se spotřeba siláže a odpad. Uříznuté bloky lze přepravovat stlačené. Tím se snižuje čas potřebný pro manipulaci.

Silocut 175 SG je nový model se šířkou 1,75 m se dvěma válci o hmotnosti 524 kg. Je dostatečně lehký, takže jej mohou používat uživatelé se stroji o výkonu 60 až 100 koní. Patří do nové řady s šířkou 1,25 m až 2,25 m, ve které jsou modely odstupňovány po 25 cm. Větší modely se třemi válci a šířkou 2 m až 2,25 m jsou vybaveny upínači pro kolové nakladače, manipulátory a čelní nakladače.



SILOCUT	125 SG	150 SG	175 SG	200 SG	225 SG
Pracovní šířka, cm	125	150	175	200	225
Max. otevření, cm	77	77	77	77	77
Max. objem bloku, m ³	0,8	0,95	1,1	1,25	1,4
Max. tlak, bar	210	210	210	250	250
Celková šířka, cm	135	160	185	210	235
Počet válců	2	2	2	3	3
Rozměr válců	90/40	100/50	100/50	100/50 (x2) 90/40 (x1)	100/50
Hmotnost, kg	436	478	524	669	710



Silograb®

NEOBVYKLE PEVNÝ A UŽITEČNÝ

Silograb je extrémně mnohostranné pracovní nářadí. Hustě uložené hroty snižují možnost troušení siláže. Hroty jsou připraveny do speciálně tvrdého ocelového profilu (přibližně 6x pevnější než standardní profily), který se nekroutí ani nedeformuje pod zatížením. Tento profil je osazen vevařenými kuželovými pouzdry. Hroty se pohybují po kružnici skrz materiál, vytváří čistý řez, díky svému tvaru vystačí s nízkým pracovním tlakem a nabízí dlouhou životnost. A navíc materiál je tlačěn proti zadní straně pracovního nářadí v momentě, kdy se hroty snižují. To znamená, že siláž se netrousí, i když jedete nerovným terénem.

Všechny modely mají 2 hydraulické válce. Na velkých modelech jsou válce o 15% větší. Modely 210 a 250 jsou dodávány se zesílenou konstrukcí v horní části.



SILOGRAB	130	150	170	190	210	230	250
Šířka, cm	130	150	170	190	210	230	250
Hloubka, cm	85	85	85	85	85	85	85
Objem, m ³	0,69	0,79	0,90	1,01	1,11	1,22	1,33
Počet hrotů v drapáku	7+7	8+8	9+9	10+10	11+11	12+12	13+13
Hmotnost, kg	254	274	304	325	365	380	408



Multibenne™

PERFEKTNÍ VŠESTRANNÉ PRACOVNÍ NÁŘADÍ

Jestliže chcete do svého krmného vozu nakládat různé druhy krmení, Multibenne je nejlepší volbou. Přání a požadavky, kterým jsme věnovali zvláštní pozornost jsou:

Nářadí by se mělo perfektně hodit pro svůj záměr – jmenovitě manipulace se siláží. Konce jsou proto špičaté, tudíž můžete nářadí natlačit do siláže snadněji. Když se pracovní nářadí zaklápí zpět, na řadu přichází zvýšené bočnice, tudíž se volné části siláže netrousí. Relativně mělké dno umožňuje snadnější plnění celé lopaty. Těžiště se proto přibližuje k traktoru, a když nakládáte na vůz s vysokými postranicemi, lopata se nevyklopí tak hluboko do vozu. Uzavřené dno a hroty umístěné blízko sebe mají za následek zmenšení troušení. S uzavřeným dnem lopaty vždy můžete kompletně naložit sypký materiál.

S Multibenne, který je konstruován na stejných principech jako Silograb, můžete manipulovat s mnoha druhy sypkých krmiv, ale i s chlévskou mrvou. Při krmení tedy není nutné měnit pracovní nářadí.



MULTIBENNE	130	150	170	190	210	230	250
Šířka, cm	130	150	170	190	210	230	250
Hloubka, cm	80	80	80	80	80	80	80
Objem, m ³	0,66	0,76	0,86	0,96	1,07	1,17	1,27
Počet hrotů v drapáku	7	8	9	10	11	12	13
Hmotnost, kg	280	304	360	386	423	447	477



Maxi Grapple™

VYSOKÝ OBJEM A FLEXIBILITA

Lopata vychází z masivní, ještě vyztužené lopaty HD. Drapák je uložen v zádech lopaty, což přispívá k síle tohoto pracovního nářadí. Pohyblivá profilově lisovaná horní část je uložena v masivních kapsách. Silné čepy jsou uloženy v třívrstevných pouzdrech. Spodní část drapáku s odolnými zuby Hardox je našroubována na pohyblivou část. Zatížení a torzní síly jsou takto přenášeny po celé konstrukci.

Zuby (verze T) jsou jednoduše našroubovány do dna lopaty. Ochranná síť zamezuje padání volného materiálu na traktor (výbava na přání). Lopata s drapákem se užívá převážně v USA a Kanadě pro manipulaci s kulatými balíky (otevření až 2 m), s volným senem, s větviemi a kmeny, volnou siláží, chlévskou mrvou a pro běžné práce lopaty. Zuby, ochrannou síť a drapák můžete snadno odejmout a poté pracovat pouze s lopatou.



MAXIGRAPPLE	210	210T	240	240T	260	260T
Šířka, cm	210	210	240	240	260	260
Hloubka, cm	81	81	86	86	86	86
Délka hrotů, cm	–	24	–	24	–	24
Hmotnost, kg	605	620	640	655	710	730



Vidle na kamení – profesionální

PRODUKTIVNÍ A SNADNĚ NA OBSLUHU

Zvednou a drží. Charakteristický design poskytuje značný potenciál plnění bez toho, aniž by už nabrané kameny vypadly. Na čele jsou speciální kónické hroty vyrobené z oceli Hardox. Po mnoha letech práce je lze snadno vyměnit.

Příčky (50 x 100 mm) poskytují stabilitu 30 mm silným hrotům. Všimněte si také, že záda tohoto modelu jsou vyšší než předchozí model.

VIDLE NA KAMENÍ	150	200
Šířka, cm	150	200
Hloubka, cm	100	100
Výška, cm	73	73
Počet spodních hrotů	14	18
Rozteč hrotů, cm	11	11
Hmotnost, kg	237	296



Protizávaží

JEDNODUCHÝ ZPŮSOB KE ZLEPŠENÍ STABILITY

Hmotnost 78 kg. Protizávaží je neobyčejně užitečné zařízení, které slouží ke správnému rozložení hmotnosti vašeho stroje a dostatečnému zatížení zadní nápravy traktoru. Protizávaží zvyšuje stabilitu soupravy traktoru a nakladače. Připojení a odpojení závaží lze provést velmi snadno připojením do spodních ramen tříbodového závěsu pomocí upínací tyče se zajištěním proti spadnutí závaží při práci.

PROTIZÁVAŽÍ	
Hmotnost, prázdné	Hmotnost plné (neplní se v továrně)
186 kg	800–1000 kg, cca 900 kg s betonem
214 kg	1000–1300 kg, cca 1200 kg s betonem



Vidle na chlévskou mrvu

PEVNĚJŠÍ A HOUŽEVNATĚJŠÍ NEŽ VĚTŠINA OSTATNÍCH

Tři výhody, které dělají tak velký rozdíl: naše vidle na chlévskou mrvu jsou vybaveny speciálně tvrzeným ocelovým profilem, který se nikdy nedeformuje ani nekroučí, když pracujete. Hroty jsou namontovány před lakováním – uložení ocel na ocel, zajišťuje mimořádnou odolnost proti krutu.

Celkově dostáváte pracovní nářadí s vysokou životností.

	130	150	170	190	230
Šířka, cm	130	150	170	190	230
Hloubka, cm	85	85	85	85	85
Počet hrotů	7	8	9	10	12
Hmotnost, kg	123	136	152	165	203



3-bodový závěs

VÍCE MOŽNOSTÍ

Nářadí čelního nakladače můžete použít ve 3 bodovém závěsu traktoru. K dispozici v provedení EURO nebo SMS.

3-BODOVÝ ZÁVĚS	
Hmotnost, kg	78



Paletizační vidle

MAXIMÁLNÍ TRVANLIVOST A PEVNOST

Horní profil je vyroben z jednoho kusu. Tento profil s otvory pro nastavení vidlic poskytuje vysokou bezpečnost vidlí. Náklad je rozložen na velké ploše díky širokému povrchu vidlí. Se speciálním designem, který zabráňuje prasknutí, máte příležitost pracovat s velmi pevnými vidlemi, které se nekývou. Vidle jsou přirozeně schváleny s velkým bezpečnostním koeficientem.

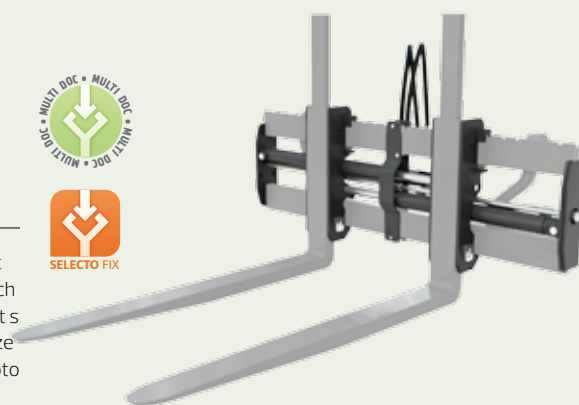
PALETIZAČNÍ VIDLE	1000 kg	1600 kg	2500 kg
Šířka, cm	140	140	140
Délka vidlí, cm	97	97	122
Výška vidlí, cm	91	91	91
Nosnost Max., kg	1000	1600	2500
Typ vidlí	kované	kované	kované
Hmotnost, kg	155	175	217



Hydraulické paletizační vidle

MAXIMÁLNÍ PRODUKTIVITA A KOMFORT

Produktivnější, pohodlné a ergonomické. Takhle lze shrnout výhody našich vysoce kvalitních hydraulických paletizačních vidlí. Paletizační vidle jsou k dispozici jako kompletní produkt s jistými vybranými rozměry nebo jako souprava dílů, které lze po zakoupení jednoduše namontovat dle vlastní potřeby. Toto řešení nabízí tu výhodu, že přímo z kabiny můžete rychle a s perfektním výhledem nastavit vzdálenost mezi vidlemi. Soupravu pro pozdější montáž lze použít pro všechny naše ISO rámy paletizačních vidlí, které byly vyrobeny po prosinci 2012.



HYDRAULICKÉ PALETIZAČNÍ VIDLE	1600 kg	2500 kg
Šířka, cm	146	146
Délka vidlí, cm	97	122
Výška vidlí, cm	91	91
Nosnost Max., kg	1600	2500
Typ vidlí	kované	kované
Hmotnost, kg	246/259	289

Hydraulické paletizační vidle - dodatečná montáž jednotlivých dílů

Hmotnost, kg	73
Hmotnost po montáži, kg	246-289



Drapák

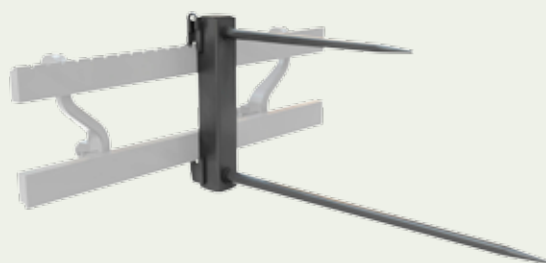
PRO LEPŠÍ UCHOPENÍ A MANIPULACI

Příslušenství k paletizačním vidlím

Vhodné pro naše paletizační vidle ISO o nosnosti 1000 kg, 1600 kg a 2 500 kg, které byly vyrobeny po prosinci 2012. Nelze kombinovat s hydraulickými paletizačními vidlemi.

DRAPÁK

Hmotnost, kg 85



Hroty na balíky k rámu paletizačních vidlí

JEDNODUCHÉ A FLEXIBILNÍ

Příslušenství k paletizačním vidlím

Hroty na balíky (jeden dlouhý a jeden krátký). Montují se na nosič paletizačních vidlí. Vhodné pro naše paletizační vidle ISO vyrobené po prosinci 2012. Nelze kombinovat s hydraulickými paletizačními vidlemi.

HROTY NA BALÍKY K RÁMU PALETIZAČNÍCH VIDLÍ

Hmotnost, kg 24



Zvedací rameno

JEDNODUCHÉ ŘEŠENÍ PRO BEZPEČNOU PRÁCI

Pro bezpečnou manipulaci s velkými žoky. Konstrukce zařízení umožňuje zavěsit žok v jakékoliv výšce. Všimněte si praktického přínosu háku ohnutého do strany. Háček lze snadno vidět ze sedáčky řidiče.

ZVEDACÍ RAMENO

Šířka, cm 120
Výška, cm 170
Nosnost Max, kg 800
Hmotnost, kg 118



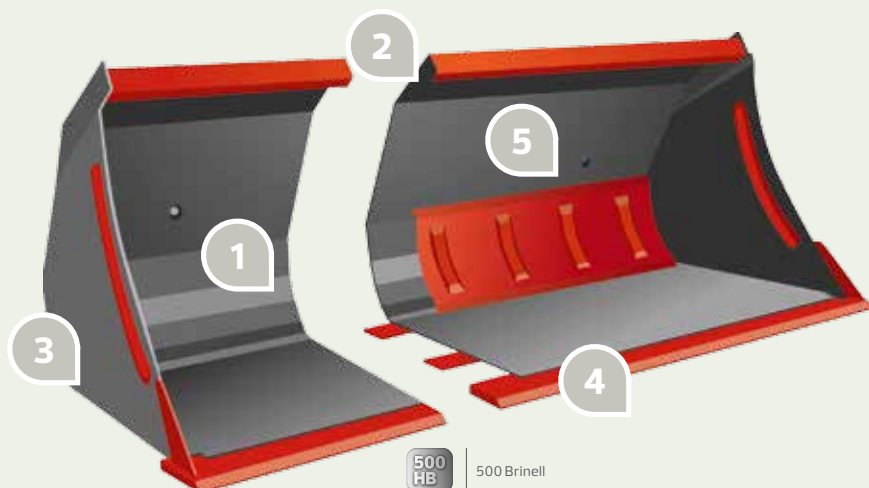
Lopaty pro všechny potřeby

Všechny lopaty mají kónický tvar, proto se snadno plní a materiál se nemusí do lopaty tlačit. Kónický, "vysypně" tvarovaný design rovněž umožňuje rychlé a kompletní vyprázdnění lopaty. Bez ohledu na to, jaké jsou vaše potřeby nebo jaké požadavky vás napadnou, určitě najdete v naší řadě svoji novou lopatu. Nabízíme 11 různých modelů a celkem 37 různých variant. Můžete si také vybrat např. urovnávací lopatu nebo jednu ze speciálních lopat. Multifunkční lopatu, lopatu na shrnování a odklizení sněhu nebo lopatu se zvýšeným dosahem.

Lopata, která netrousí

1. Zaoblený tvar zad a kónické otevření znamená, že se lopaty snadno naplňují a vyprazdňují. Množství drobných ohybů lopatu ještě zesiluje.

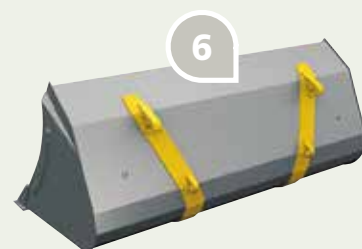
2. Horní hrana lopaty je tvarovaná do písmene U, což dále zvyšuje pevnost. V této části je na lopatách HD a HDV vestavěn ocelový čtyřhranný profil v celé šířce lopaty.



3. Bočnice jsou na krajích ohnuty, což ještě umocňuje pevnost lopaty. Ve spodní části je navařena trojúhelníková výtzuha, která zpevňuje ostří lopaty. U HD lopat je tato výtzuha po celé straně bočnice.

4. Všechny lopaty jsou osazeny extrémně tvrdým ostřím z oteruvzdorného materiálu (500 Brinella). Síla ostří 12, 16 nebo 20 mm a šířka 100, 150 nebo 200 mm závisí na modelu a velikosti lopaty. Společně s paralelními výtzuhami pod dnem lopaty tato konstrukce přispívá k vyšší stabilitě, pevnosti a trvanlivosti.

5. Abychom dosáhli ještě vyšší torzní pevnosti a stability, jsou širší lopaty (ne L a LV modely) zesíleny zdvojenými výtzuhami. Lopaty řady HD jsou vyztuženy silnou zadní výtzuhou v okolí upínačů. To je činí ještě pevnější a stabilnější.



6. Také upínače přispívají ke zvýšení pevnosti. Všimněte si, že háky i oka jsou umístěny v ose ohybu. V závislosti na modelu a velikosti lopaty, může být lopata ještě vyztužena zdvojeným profilem, který je umístěn uvnitř.



Non-drop design – lopata, která netrousí

V konstrukci nových lopat jsme měli za cíl navrhnout a vyrobit lopatu, která netrousí. Jaký má význam mít lopatu s velkým objemem, pokud ji nelze zcela naplnit, nebo pokud trousete materiál? Proto jsou okraje lopat vypalovány laserem. To umožňuje vytvořit design lopaty se zvláště vysokým spodním i horním okrajem bočnice. Nyní můžete lopatu využívat na 100%. Máte plnou kontrolu nad materiálem a neztrácíte ho.

Správná lopata pro každou práci

● Nejlepší volba ● Dobrá volba

OBLAST POUŽITÍ	H	HT	HD	HDV	HV	L	LV	Urovnávací lopata	Zvýšený dosah	MP/MPT	SC
Lehké těžební a nakládací práce	●					●		●		●	
Nakládání zrna, štěpky, sněhu atd.		●			●	●	●	●	●		●
Nakládání materiálu do vysokých výšek								●	●	●	
Těžké těžební a nakládací práce	●	●	●	●						●	
Práce se štěrkem, pískem, zeminou a kamením	●	●	●							●	
Smluvní práce se štěrkem, pískem, zeminou a kamením	●	●	●							●	
Úpravy terénu	●		●					●		●	
Profesionální odstraňování sněhu	●		●	●	●						●





Řada HD

ROBUSTNÍ LOPATA DO SLUŽEB

Lopata do služeb. Nejsilnější lopaty v této sérii. Jsou konstruovány na základě lopat z řady H. Na modelech 210, 240 a 260 je použit ocelový plech o 20 % silnější. Kromě toho mají lopaty HD silnější ostří a širší a delší výztuhy dna, zvláště hraněnou výztuhu na vnitřku lopaty v úrovni háků a další výztuhy na zádech lopaty.



500 HB

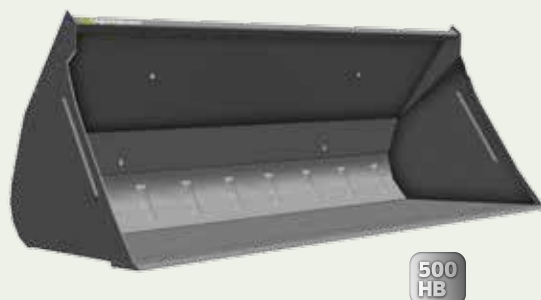
ŘADA HD	185HD	210HD	240HD	260HD
Šířka, cm	185	210	240	260
Hloubka, cm	81	81	86	86
Výška, cm	75	75	75	75
Objem (navršený), m ³	0,72	0,82	0,95	1,03
Ostří-šířka/síla, mm	150/20	150/20	200/20	200/20
Hmotnost, kg	227	314	340	365



Řada HDV

NAŠE NEJROBUSTNĚJŠÍ LOPATA S VELKÝM OBJEMEM

Tato velkoobjemová lopata je konstruována pro profesionály s velkými a těžkými traktory, kteří intenzivně stroj používají, nebo zvedají těžká břemena a proto mají tvrdé požadavky na mechanickou odolnost a trvanlivost. Zřetelně robustní konstrukce si všimnete v síle materiálu. Ocelové plechy jsou o 20% silnější než u lopat řady HV. Tyto lopaty pro těžké nasazení jsou k dispozici v šířkách 2,1m, 2,4m a 2,6m.



500 HB

ŘADA HDV	210HDV	240HDV	260HDV
Šířka, cm	210	240	260
Hloubka, cm	109	109	109
Výška, cm	98	98	98
Objem (navršený), m ³	1,50	1,70	1,85
Ostří-šířka/síla, mm	200x20	200x20	200x20
Hmotnost, kg	416	434	471



Řada HV

LOPATA PRO LEHKÉ MATERIÁLY – ROBUSTNÍ A OBLÍBENÁ PRO MNOHO ZPŮSOBU VYUŽITÍ

Lopata pro lehčí náklady a sněh. Dokonalá lopata pro každého, kdo potřebuje silnou lopatu s dostatečnou hloubkou a velkým objemem. Velkorysého objemu je dosaženo zvětšením hloubky a výšky lopaty. Všechny lopaty mají zdvojený profil na dně a podél háků lopaty. Proto je i při největším zatížení lopata dostatečně pevná.



500 HB

ŘADA HV	200HV	220HV	240HV	260HV
Šířka, cm	200	220	240	260
Hloubka, cm	104	104	109	109
Výška, cm	85	85	98	98
Objem (navršený), m ³	1,16	1,28	1,70	1,85
Ostří-šířka/síla, mm	150x16	150x16	200x20	200x20
Hmotnost, kg	273	294	415	443



Řada H

TĚŽEBNÍ LOPATA – ROBUSTNÍ A VŠESTRANNÁ, NEJOBLÍBĚNĚJŠÍ

Lopaty na zeminu – nejoblíbenější v naší nabídce – umí vše. Krátké dno lopaty ji činí pevnější a proto se hodí pro těžké práce. Tři větší lopaty jsou navíc zpevněny lisovanou výtuhou. Ta je zakřivená a vevařením do zad lopaty tvoří uzavřený profil, který je extrémně odolný proti krutu.



ŘADA H	135H	160H	185H	210H	240H
Šířka, cm	135	160	185	210	240
Hloubka, cm	81	81	81	81	81
Výška, cm	75	75	75	75	75
Objem (navršený), m ³	0,54	0,65	0,72	0,82	0,95
Ostří-šířka/síla, mm	150x16	150x16	150x16	150x16	150x20
Hmotnost, kg	147	166	205	252	294

Řada HT

TĚŽEBNÍ LOPATA SE ZUBY – PRO VŠECHNY DRUHY TĚŽKÉ PRÁCE

Velice silná, stabilní a efektivní lopata, určená pro vysoce produktivní práce se zeminou, štěrkem, kamením atd. Vytvrzené zuby nabízí stejně vysokou a rovnoměrnou produktivitu, dokonce i při manipulaci s hrubším materiálem jako např. velkými hroudami nebo kameny.



ŘADA HT	135HT	160HT	185HT	210HT
Šířka, cm	135	160	185	210
Hloubka, cm	81	81	81	81
Výška, cm	75	75	75	75
Objem (navršený), m ³	0,54	0,65	0,72	0,82
Ostří-šířka/síla, mm	150x16	150x16	150x16	150x16
Počet hrotů	6	7	8	9
Hmotnost, kg	152	172	211	259



Řada L

LOPATA PRO LEHČÍ PRÁCE

Lehká lopata. Pokud je lopata používána pro lehké práce, je toto ideální volba. Cenově velmi zajímavá lopata, speciálně upravená pro uživatele se snadnými úkoly, kteří upřednostňují cenu a funkčnost před technickými výhodami.

ŘADAL	130L	180L
Šířka, cm	130	180
Hloubka, cm	80	80
Výška, cm	75	75
Objem (navršený), m ³	0,51	0,71
Ostří-šířka/síla, mm	100x12	100x12
Hmotnost, kg	123	163



Řada LV

PERFEKTNÍ PRO MANIPULACI S MATERIÁLY O NÍZKÉ HUSTOTĚ

Lopata pro lehké materiály. Výborná lopata pro manipulaci se zrnem, travním semínkem, štěpkou, umělými hnojivy a ostatními lehkými materiály. Má dvě svislé výztuhy podél upinačů.

ŘADALV	200LV	220LV
Šířka, cm	200	220
Hloubka, cm	100	100
Výška, cm	85	85
Objem (navršený), m ³	1,13	1,25
Ostří-šířka/síla, mm	100x16	100x16
Hmotnost, kg	221	239

Unikátně mnohostranná



500 HB



Multifunkční lopata

SILNÁ A VYSOCE KVALITNÍ MULTIFUNKČNÍ LOPATA

Ještě jednou vám můžeme dokázat naše inovativní schopnosti zaměřené na zákazníky. S touto multifunkční lopatou získáte neporazitelnou mnohostrannost a bezproblémovou manipulaci výměny mezi těmito činnostmi:

- Nakládání a manipulace jako s běžnou lopatou.
- Vyprázdnění dnem lopaty, nabízí větší výsypnou výšku.
- Otevření lopaty, shrnování či urovnávání.
- Uchopení.
- Posyp pískem nebo štěrkem přes otvor ve dně lopaty.

Tyto činnosti Multifunkční lopaty jsou příznivou novinkou jak pro zemědělce, obecní úřady a další, kteří potřebují účinné nářadí s maximální flexibilitou.

Všechny modely jsou opatřeny upínači Euro nebo upínači pro smykem řízené nakladače. Jak dno lopaty, tak zadní strana jsou součástí konstrukce, která nabízí vysokou torzní pevnost a robustní provedení. Lopata je osazena třemi tvrzenými ostřími z otěruvzdorného materiálu, jedno na přední straně, jedno na zadní straně a jedno ve spodní části těžební hrany. Okraje lopat jsou ve spodní části, kde je největší opotřebení, zesíleny. Navíc jsou opatřeny ozubenou bočnicí pro maximální uchopení. Pokud chcete dosáhnout největší možnou pracovní kapacitu vaší lopaty – v tom případě je Multifunkční lopata vaší jistou volbou.

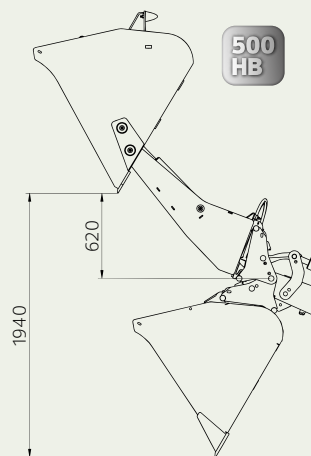
MULTIFUNKČNÍ LOPATA	160MP/MPT	185MP/MPT	210MP/MPT
Šířka, cm	160	185	210
Hloubka, cm	70/76	70/76	70/76
Výška, cm	69	69	69
Objem (navržený), m ³	0,48	0,56	0,66
Ostří-šířka/síla, mm	150x16	150x16	150x16
Hmotnost, kg	367/373	401/407	434/441



Lopata se zvýšeným dosahem

DOSAHUJE NOVOU ÚROVEŇ VÝKONU

Tato nová lopata se zvýšeným dosahem je konstruována pro dosažení vašich rostoucích požadavků na lepší funkčnost, se širší nabídkou lopat, aniž bychom dělali kompromis. Lopata maximalizuje výšku zdvihu a nabízí velký úhel vyklopení. Tímto lze dosáhnout krátké cykly vyprazdňování se zvýšenou účinností a produktivitou. Lopata se zvýšeným dosahem je tím správným nářadím pro účinnou manipulaci s velkým objemem materiálu jako např. zrnem, travní semenem, cukrovou řepou, štěpkou ve velkých výškách.



LOPATA SE ZVÝŠENÝM DOSAHEM	200XH	220XH	240XH	260XH
Šířka, cm	201	221	241	261
Hloubka, cm	150	150	150	150
Výška, cm	107	107	107	107
Objem (navršený), m ³	1,60	1,80	2,00	2,20
Ostří-šířka x síla, mm	180x16	180x16	180x16	180x16
Hmotnost, kg	553	587	622	656



Řada G

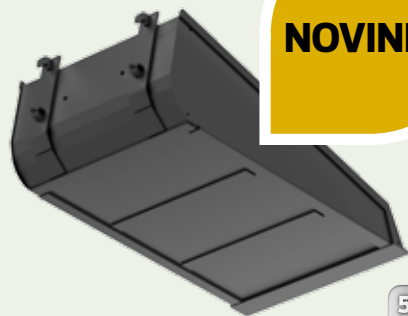
ROBUSTNÍ A OPTIMALIZOVANÝ DESIGN

Silná lopata na urovnávání povrchu. Díky nízkým zádům, dlouhému a silnému dnu má řidič perfektní výhled na ostří lopaty. Lopata se dodává s 20 mm silným ostřím. Na zádech, pod 20 mm silnými upínacími plechy je navařena výztuha, která zpevňuje lopatu k tomuto druhu práce.



ŘADA G	180	200	220	240
Šířka, cm	185	205	225	245
Hloubka, cm	118	118	118	118
Výška, cm	53	53	53	53
Objem (navršený), m ³	0,62	0,70	0,78	0,86
Ostří-šířka/síla, mm	150x20	150x20	150x20	200x20
Hmotnost, kg	286	312	337	407

NOVINKA



500 HB



Přesná lžice

VŽDY PLNĚ POD KONTROLOU, VÝKONNÁ A ÚČINNÁ

Naše Přesné lžice jsou konstruovány pro přesnější ovládání při vyprazdňování materiálu ze lžice. Dlouhá spodní část a kónické boky vytvářejí tření, které zpomaluje vyprazdňování a umožňují tak obsluhu mnohem přesnější práci. Dodávají se ve dvou verzích. Rovná lžice s rovnoběžnými bočními stěnami a kónická lžice, která je ve předu zúžená a umožňuje tak ještě přesnější práci. Obě verze používají chytrý design kónických lžicí Aló a umožňují čisté a snadné vyprazdňování materiálu.

Verze pro čelní nakladač, která se dodává s upínáním Euro nebo SMS, má hloubku 2 m, což lépe vyhovuje většině čelních nakladačů bez překročení nosnosti.

Verze pro kolový nakladač se dodává s upínačem Big Volvo BM s hloubkou 2,5 m a s mnohem větší kapacitou pro maximalizaci schopností velkých kolových nakladačů.



PŘESNÁ LŽICE	200PC	200PS	250PC	250PS
Šířka, cm	54	116	87	116
Hloubka, cm	209	209	269	269
Výška, cm	71	71	93	93
Objem (navršený), m ³	0,71	0,87	1,40	1,55
Hmotnost, kg	271	302	566	577

PC: Kónický model
PS: Rovný model

Lopata na odstraňování sněhu

PRO MAXIMÁLNĚ ÚČINNÉ SHRŇOVÁNÍ, ODŠTRAŇOVÁNÍ A NAKLÁDÁNÍ SNĚHU SE ZEMĚDĚLSKÝM TRAKTOREM

Nářadí, které skutečně zvyšuje hodnotu traktoru a možnosti plného využití – nová lopata 230SC PRO. Odstraňování sněhu se s tímto nářadím stane mnohem účinnější, a navíc lze traktor používat pro profesionální odstraňování sněhu a pluhování.

Vysoký výkon je klíčem k úspěchu. Plně výklopná postranní křídla, sklopná pod úhlem 90 stupňů, poskytují hranu s plně účinnou šíří 365 cm a navíc jsou účinným prostředkem pro strhávání ledu. Volitelný typ ostří. Po vyklopení křídel směrem dopředu se můžete navíc "zaříznot" optimálním způsobem do sněhu, těsně nad povrchem cest. Jde tedy jak o objemový, tak precizní nástroj.

Tato nová lopata na shrňování sněhu nedělá kompromis vůbec s ničím. Hydraulika je přizpůsobena unikátnímu ovládacímu systému LCS s 3.a 4. funkcí. Otvory v lopatě a tlumení rázů patří ke standardnímu vybavení. Křídla jsou dále vybavena pružinou, čímž je umožněno vyklápění lopaty dopředu za současného zachování tlaku v křídlech. Pokud chcete z vašeho traktoru udělat ještě mnohostrannějšího pomocníka pro odstraňování sněhu, bez váhání tím nejúčinnějším způsobem – vyberte si lopatu 230SC PRO!



500 HB



x2

LOPATA NA SHRŇOVÁNÍ

230SC PRO

Výška, cm	102
Výška vnitřní strana, cm	98
Hloubka min, cm	118
Hloubka max., cm	175
Hloubka vnitřní strana, cm	109
Šířka min, cm	230
Šířka max., cm	365
Pohyb lopaty	148°
Výška křídla, cm	61
Šířka křídla, cm	69
Objem, geometrický, m ³ *	1,14
Objem, navršený, m ³ *	1,41
Hmotnost, kg	605

* Objemy dle ISO 7546



Shlédněte naše produkty v plné akci!

Někdy slova nestačí. Naše videa na YouTube vám podají jasnou informaci o vlastnostech Quicke a Trima. Podívejte se na www.youtube.com/user/frontloaders

Designed and manufactured by Ålö



**Original
Implements™**

Designed and manufactured by Ålö



Vyhradní dovozce pro ČR a SR:
MANATECH CZ s.r.o.
Jiřice 247, 396 01 Humpolec
Tel.: +420 565 534 076
manatech@manatech.cz
www.manatech.cz

Výrobce:
Ålö AB
Brännland 300, SE-901 37 Umeå, Sweden
Tel: +46 (0)90 17 05 00
info@alo.se
www.alo.se



Některé produkty mohou být vybavou na přání. Některé z výrobků nejsou vhodné pro všechny trhy. Práce s nakladači a pracovním nářadím není bez rizika. Může dojít k vážným zraněním lidí a poškození materiálu v případě nesprávného provádění práce. Buďte ohleduplní ke svému okolí, používejte zdravý rozum a jednejte v souladu s místními zákony a pravidly. Vždy pozorně čtete instrukce v návodu k obsluze. Užívejte pouze originální náhradní díly a příslušenství. Rada Ålö se stále vyvíjí. Vyhraujeme si právo kdykoliv měnit specifikaci, cenu a verzi bez závazků na naší straně. ©, ™ Obchodní značky Ålö, AB.